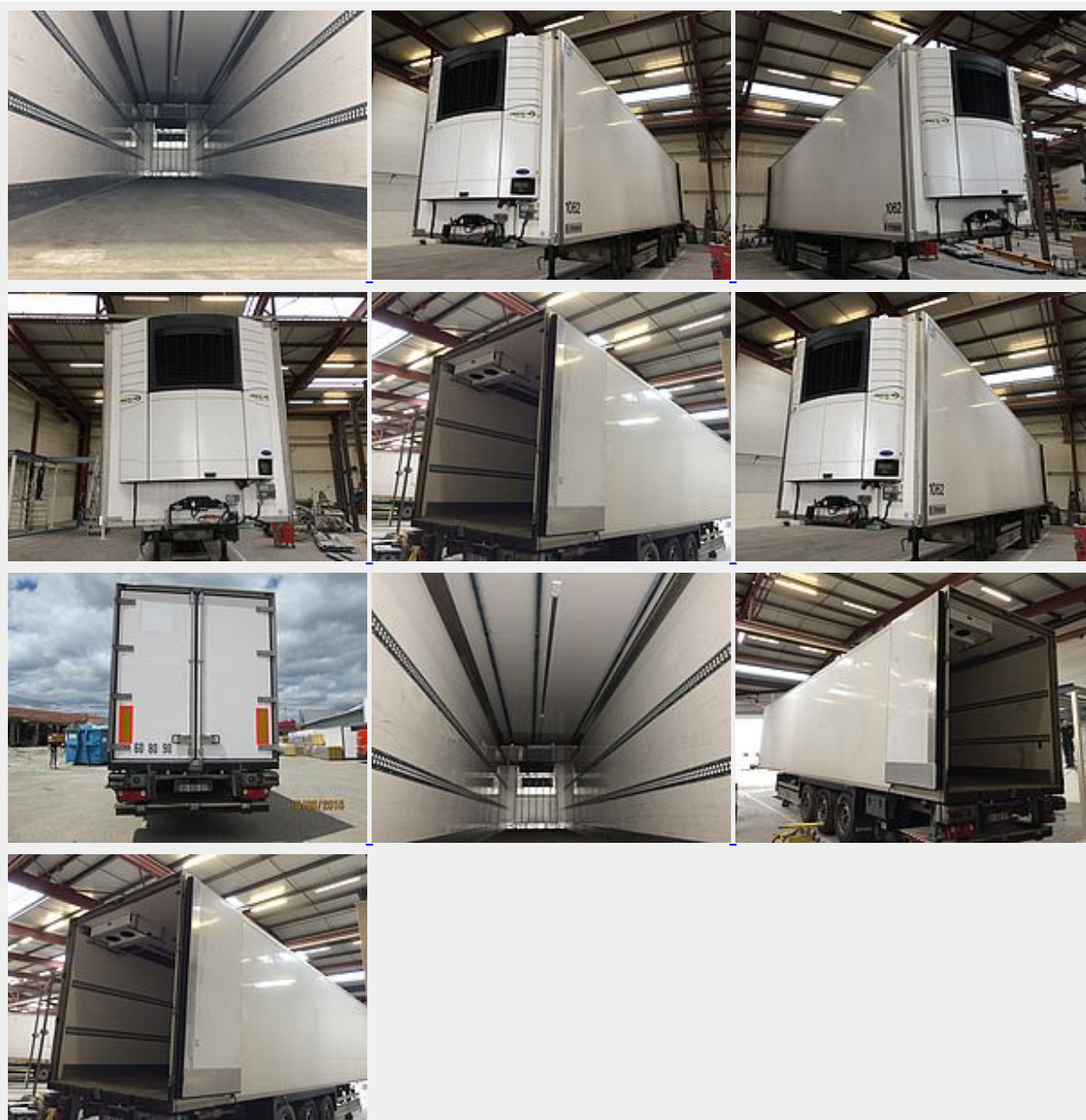


P1062



Contact vendeur

Contact Gaël LORO
Tel. +33 (0)6 67 22 86 96

Informations générales

Référence P1062
Description Multi-température Diesel avec hayon BS-830-DT
Km 0 km
Mis en service 12-12-12
Prochain passage mine 12-12-12
A T P valide 01-08-17
Type de frein DISQUES
Type de châssis LECITRAILER

Type d'essieu	SAF
Type de hayon	DHOLLANDIA 2 TONNES
Numéro de fabrication	211139

Dimensions

Longueur	13.36m
Largeur	2.46m
Hauteur	2.65m

Groupe frigorifique

Type du groupe	VECTOR 1850 D+ E
Heures du groupe diesel	3291 h
Heures du groupe électrique	164 h

Informations mécaniques

Dernière visite mécanique	12-12-12
Vidange	21-02-17

Usure des disques de frein

	<i>Avant</i>	<i>Médium</i>	<i>Arrière</i>
<i>Droit</i>	42mm	42mm	41mm
<i>Gauche</i>	42mm	42mm	41mm

Usure des plaquettes de frein

		<i>Avant</i>	<i>Médium</i>	<i>Arrière</i>
<i>Droite</i>	<i>Interne</i>	20mm	20mm	20mm
	<i>Externe</i>	20mm	20mm	20mm
<i>Gauche</i>	<i>Interne</i>	20mm	20mm	20mm
	<i>Externe</i>	20mm	20mm	20mm

Usures des pneumatiques

	<i>Avant</i>	<i>Médium</i>	<i>Arrière</i>
<i>Droit</i>	8mm	9mm	8mm
<i>Gauche</i>	8mm	9mm	8mm

Marques des pneumatiques

	<i>Avant</i>	<i>Médium</i>	<i>Arrière</i>
<i>Droit</i>	Continental	Continental	Continental
<i>Gauche</i>	Continental	Continental	Continental